

大阪城西の丸庭園 大阪迎賓館





# 大阪城西の丸庭園 大阪迎賓館

バンケット

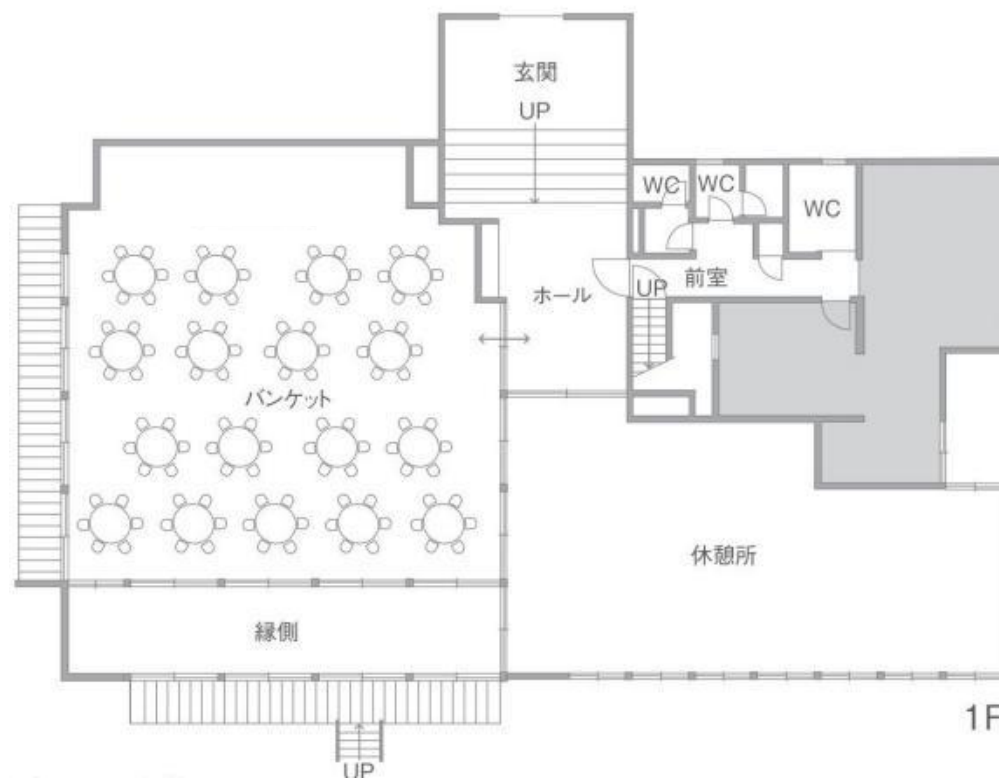
## 大阪迎賓館

面積 190.3㎡ (57.6坪)

天井高 6.5m

着席 102名

立食 120名



\*スクリーン/プロジェクタ/マイク/音響あり

## メインバンケット

### ■SPEC

広さ	190.3㎡ (57.6坪)
最大収容人数	着席102名、立食120名
天井高	6.5m
スクリーン/プロジェクタ	あり
マイク	あり
PC接続	可能

音出し可能範囲 会場の音響設備に繋げるもの、生演奏（ジャズ、和楽器、管楽器、打楽器、太鼓）可能。

### ■スペース利用料

1h (平日・税抜)	¥100,000
8h (平日・税抜)	¥800,000

### ■営業時間

11:00～22:00までのご案内です。（時間外は要相談）

## アクセスのご案内

### 【バス・タクシールート】

京橋口より入っていただき、バスタクシー降車場所からスタッフのご案内いたします。

※事前に通行のご予約をいただいた場合に限りさせていただきます。

(通常は門が閉じられておりますため、通行ができません)

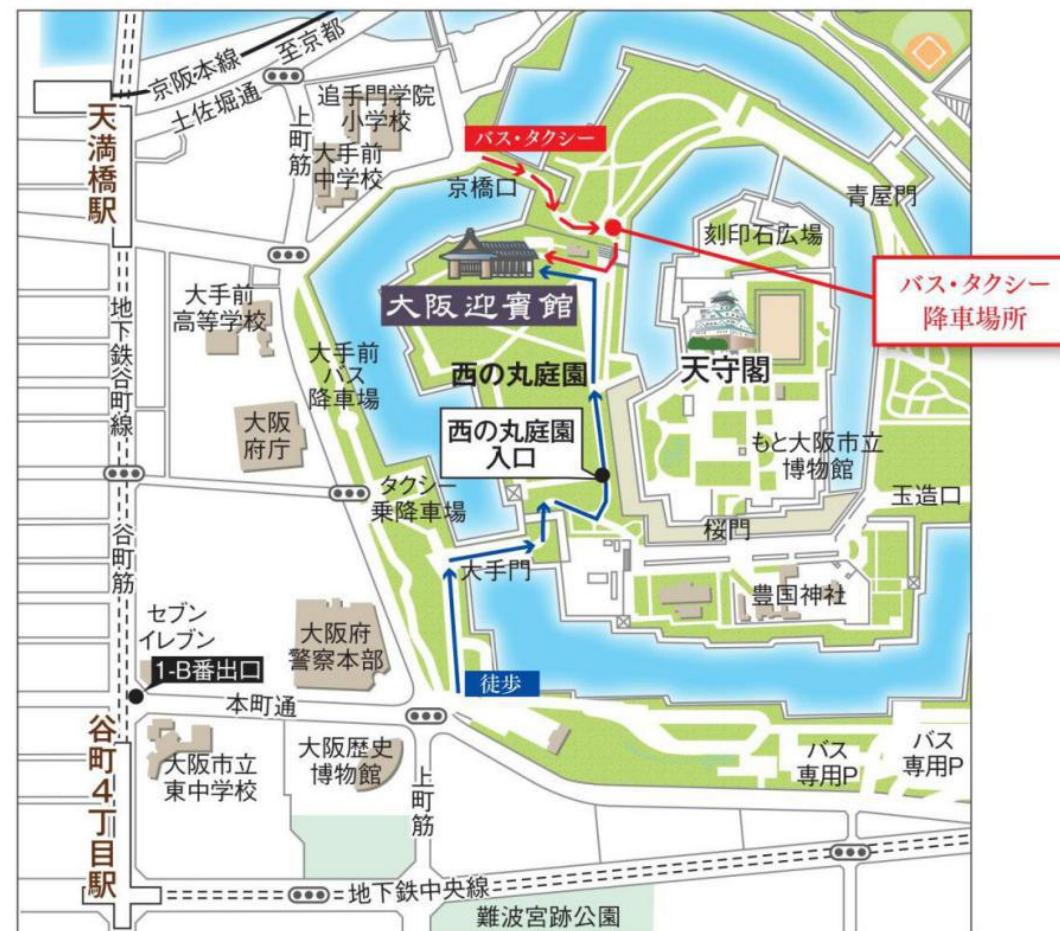
### 【徒歩ルート】

大手門から西の丸庭園入口を通過してご来館ください。

電車でお越しいただく  
場合

- ・大阪市営地下鉄 谷町線・中央線「谷町四丁目」駅1-B番出口
- ・大阪市営地下鉄 谷町線・京阪本線「天満橋」駅3番出口

<https://www.osakacastle.jp/party>



※タクシー・バスともに乗降のみ可能、駐車は不可となります。  
※大阪城公園内のイベント等で通行できない場合がございますのでご了承ください。



# 大阪城西の丸庭園 大阪迎賓館

エリアマップ

